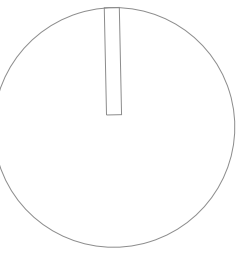


Perimetro AdP Expo



Stralcio della Tavola 4 del PTR "I Sistemi Territoriali"
(aggiornamento 2010).

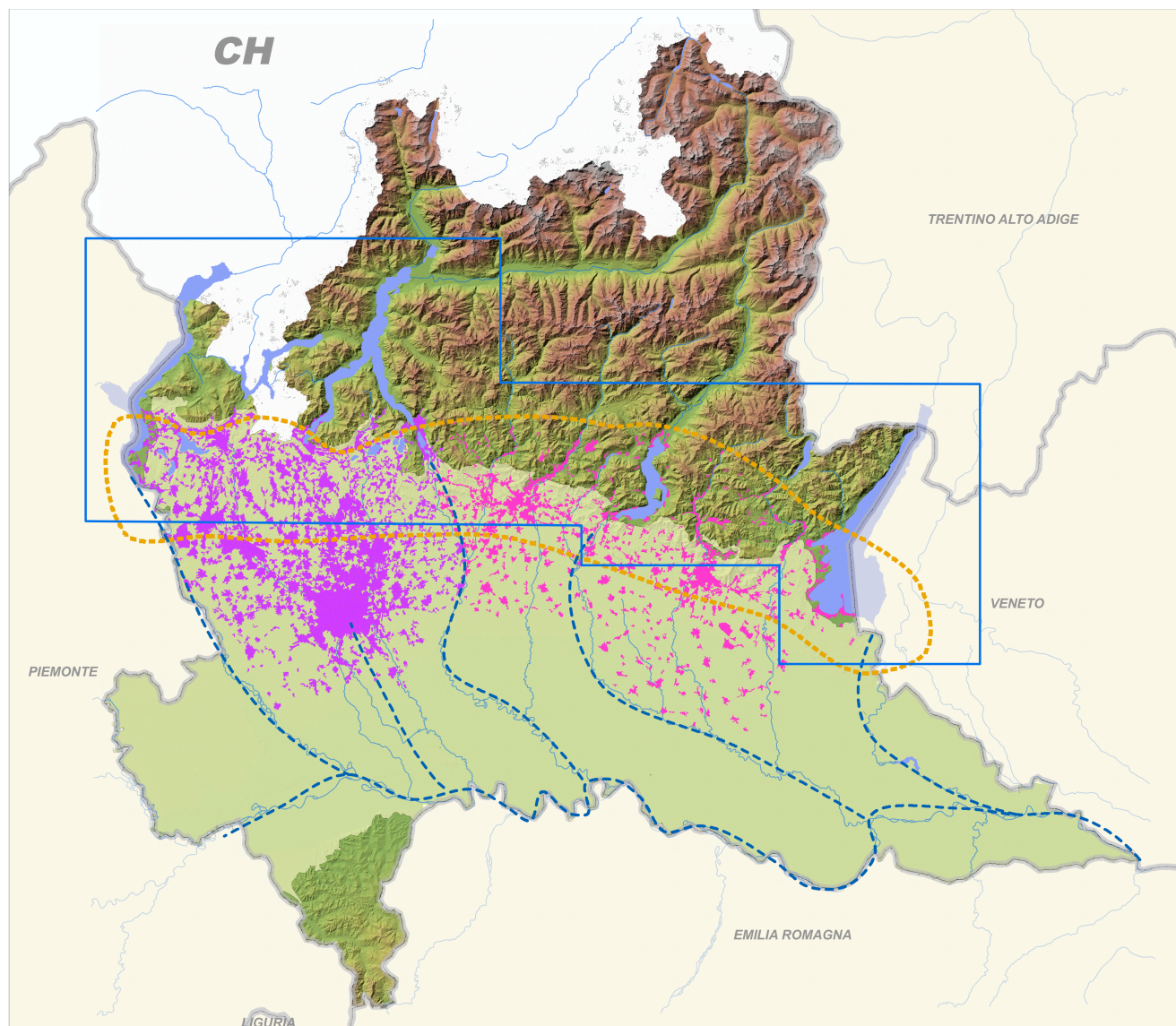
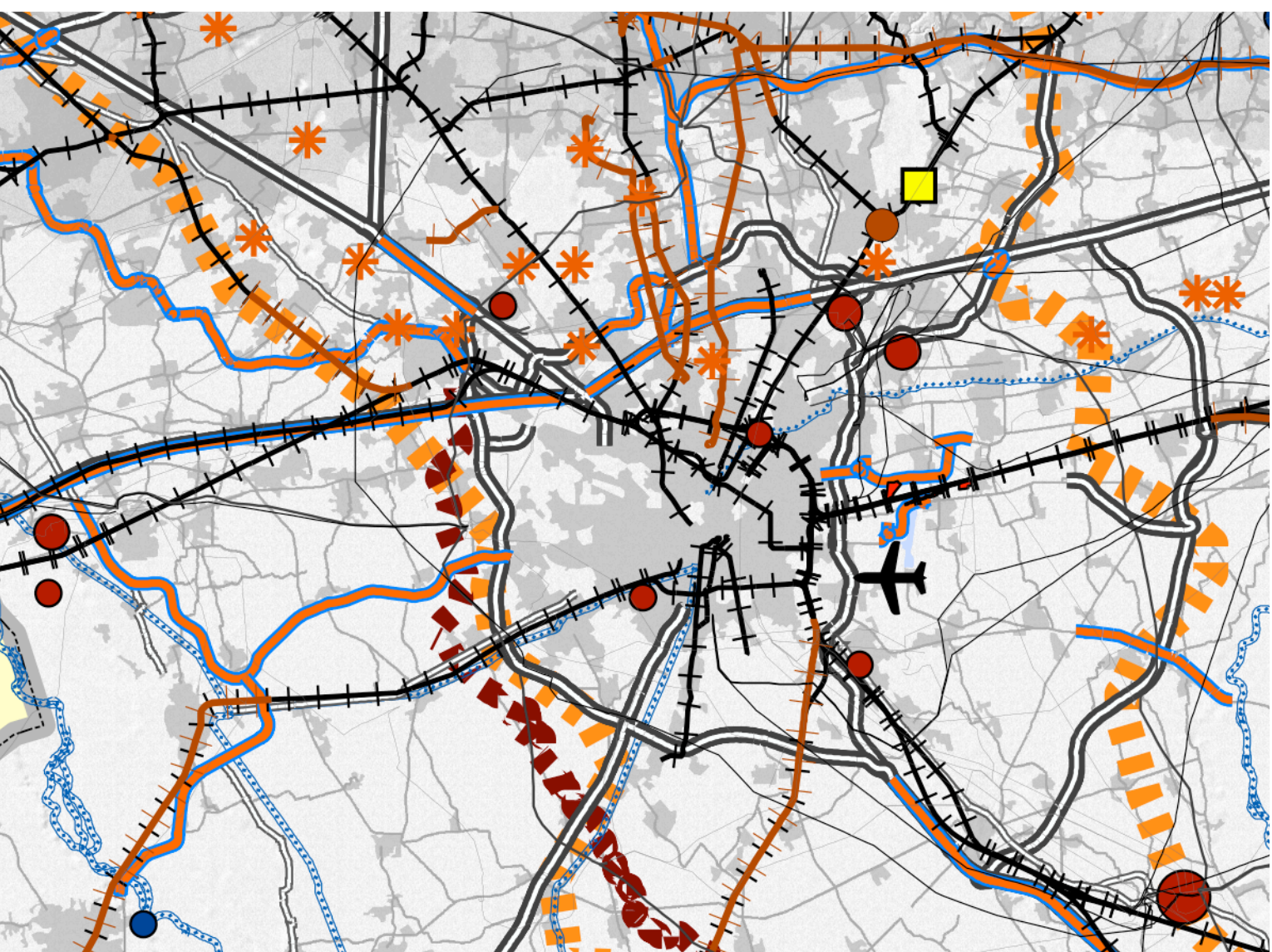
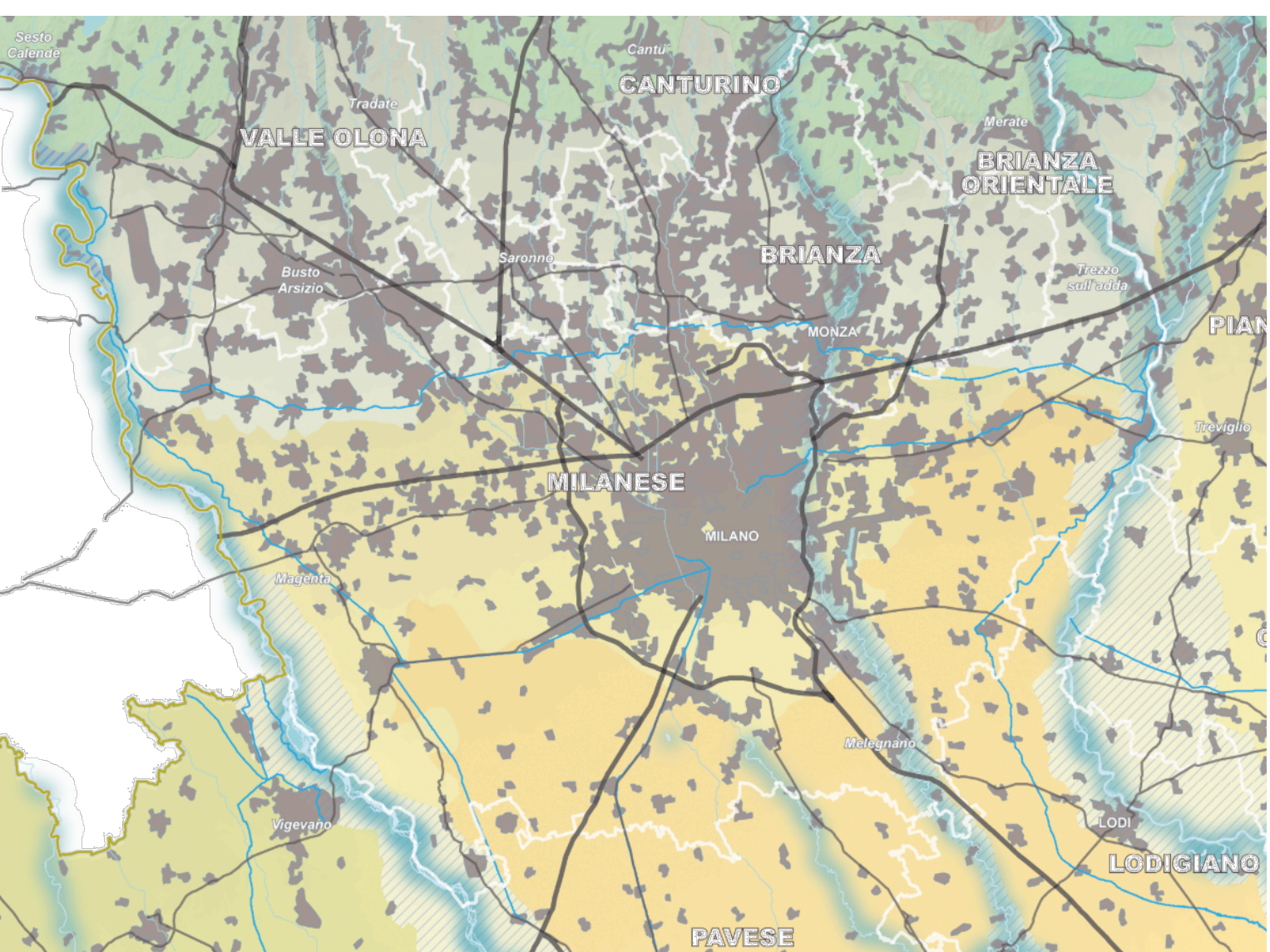


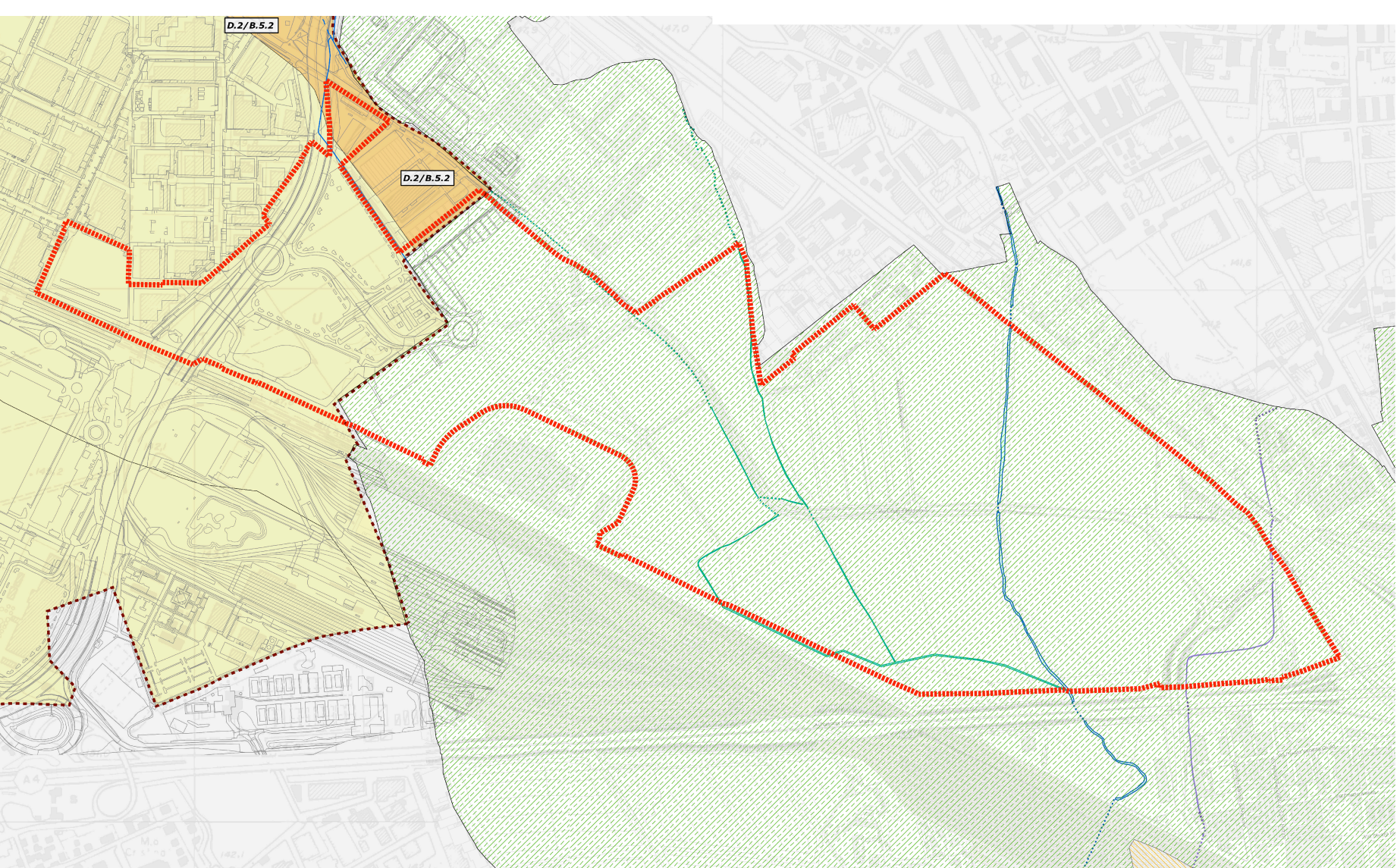
Tavola 3 del PTR, "Infrastrutture prioritarie per la Lombardia" - Art 20 L.R. 12/05
Legge per il governo del Territorio



Stralcio del PTR Piano Paesaggistico Regionale - Tavola A - Ambiti geografici e
unità tipologiche di paesaggio. L'area studio è identificata con un cerchio rosso.



Carta della fattibilità geologica dei comuni di Milano e Rho



- Sistema territoriale della Montagna
- Sistema territoriale dei Laghi
- Sistema territoriale Padomontano
- Sistema territoriale Metropolitano
- Settore ovest
- Settore est
- Sistema territoriale della Pianura Inghia
- Sistema territoriale del Po e dei Grandi Fiumi

- INFRASTRUTTURE PER LA MOBILITÀ**
- Aeroporti principali
 - Stazione ferroviaria Monza - Brenza
 - Stazione Internazionale di Como
 - Infrastrutture varie - in progetto
 - Infrastrutture ferroviarie - in progetto
 - Viabilità autorizzabile esistente
 - Viabilità principale esistente
 - Viabilità secondaria esistente
 - Ferrovie esistenti
 - Fiumi/Canali navigabili
- INFRASTRUTTURE PER LA PRODUZIONE E IL TRASPORTO DI ENERGIA**
- Parco idroelettrico - potenza installata**
- fino a 10 MW
 - da 11 a 50 MW
 - da 51 a 100 MW
 - da 101 a 500 MW
 - da 501 a 1000 MW

- Parco termoelettrico - potenza installata**
- fino a 50 MW
 - da 51 a 100 MW
 - da 101 a 150 MW
 - da 151 a 180 MW
 - da 181 a 220 MW
 - da 221 a 400 MW
 - da 401 a 1000 MW
- Elettrodotti alta tensione**
- 132 KV
 - 220 KV
 - 400 KV
- INFRASTRUTTURE PER LA DIFESA DEL SUOLO**
- Bacino Lambro - Seveso - Olona - Tirolo
 - Riconfezione del fiume Olona con l'Oltica inferiore e il Po
 - Infrastrutture prioritarie per la difesa del suolo

- UNITÀ TIPOLOGICHE DI PAESAGGIO**
- Ambiti geografici
 - Autostrade e tangenziali
 - Strade statali
 - Infrastrutture idrografiche artificiali della pianura
 - Confini provinciali
 - Confini regionali
 - Ambiti urbanizzati
 - Laghi
- Fascia collinare**
- Paesaggi degli anteforti e delle colline moreniche
 - Paesaggi delle colline pedemontane e della collina Brianza
- Fascia alta pianura**
- Paesaggi delle valli fluviali scavate
 - Paesaggi dei ripari alluvionali e dell'alta pianura asciutta
- Fascia bassa pianura**
- Paesaggi delle fasce fluviali
 - Paesaggi delle culture foraggere
 - Paesaggi della pianura consociata
 - Paesaggi della pianura risolta
- Altro paesaggio**
- Paesaggi della fascia padanopenninica
 - Paesaggi della montagna appenninica
 - Paesaggi delle valli e dorsali appenniniche

- Classi di fattibilità geologica**
- 2 - Fattibilità con modeste limitazioni**
 - B.5.1: Aree a vulnerabilità del primo acquifero molto alta
 - B.5.2: Aree a vulnerabilità del primo acquifero alta
 - C.3: Aree allagate in occasione di eventi meteorici eccezionali
 - 3 - Fattibilità con consistenti limitazioni**
 - C.2: Aree allagabili con minore frequenza
 - D.2: Aree prevalentemente limoso-argillose con limitata capacità portante
 - F2 - Fattibilità con modeste limitazioni



arexpo S.p.A.
Sede legale e uffici: via Cristina Belgioioso 171 - 20157 Milano
codice fiscale/partita IVA: 07468440966
www.arexpo.it

LEGALE RAPPRESENTANTE:
Giuseppe Bonomi

IN COLLABORAZIONE CON



Lendlease

Sede legale e uffici: via della Moscova 3 - 20121 Milano
www.lendlease.com/it

PROGRAMMA INTEGRATO DI INTERVENTO

RIQUALIFICAZIONE DELL'AREA UTILIZZATA PER L'ESPOSIZIONE
UNIVERSALE 2015 - PROPOSTA DEFINITIVA

TITOLO ELABORATO: Inquadramento territoriale

N° ELABORATO: 1.01

DATA: 20/09/18

Le difformità devono essere comunicate immediatamente al proponente prima di procedere. Questo documento è protetto da copyright.